



LA CELTIQUE
FABRICANT FORMULATEUR

HYDROMOUSS

NOTICE TECHNIQUE



HYDROMOUSS - Utilisation

ATTENTION



Port des lunettes

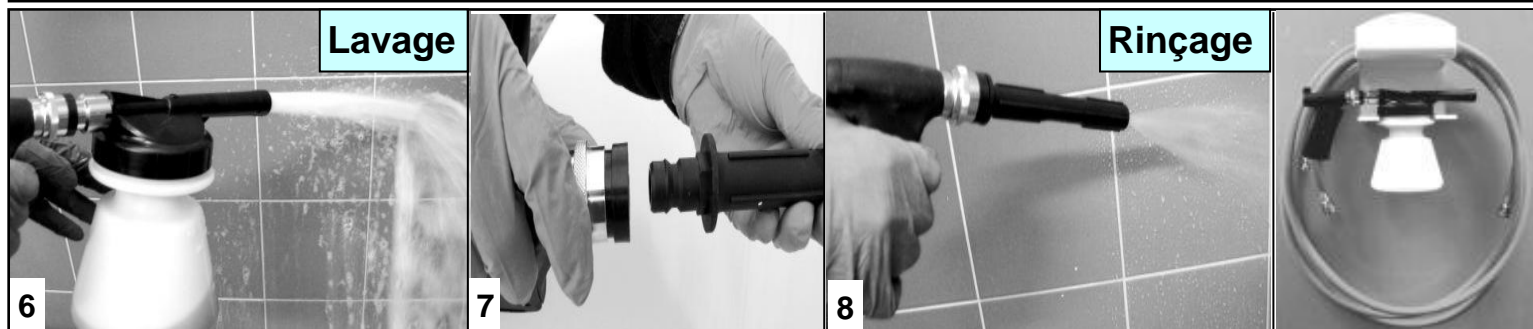
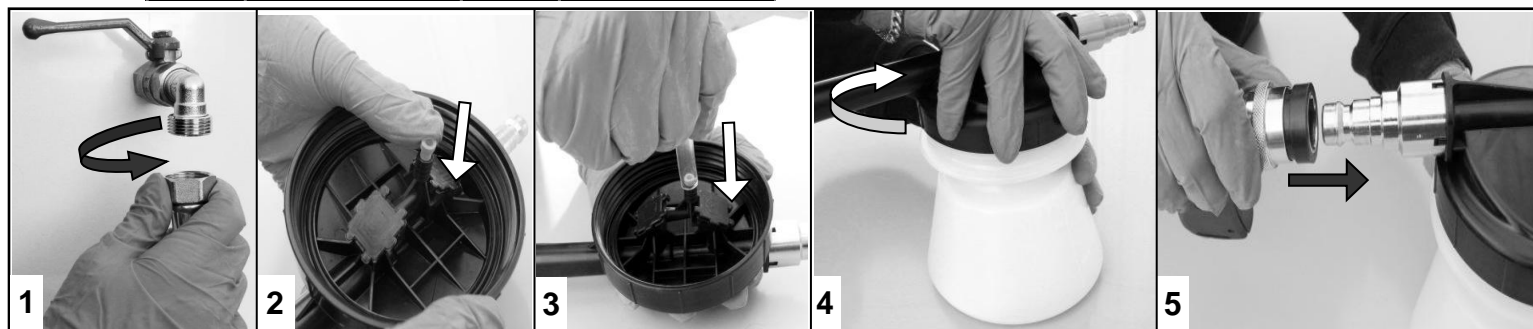


Port des gants



ATTENTION

**TOUJOUR VERIFIER LA COMPATIBILITE CHIMIQUE
DES PRODUITS UTILISES**



ATTENTION

**IL EST CONSEILLÉ DE POSITIONNER LA MANETTE DE
RÉGLAGE DE DÉBIT DU PISTOLET SUR: "MINIMUM"**

ATTENTION

**FERMER LE ROBINET D'ARRIVÉE D'EAU
APRÈS CHAQUE UTILISATION**

MODE OPERATOIRE

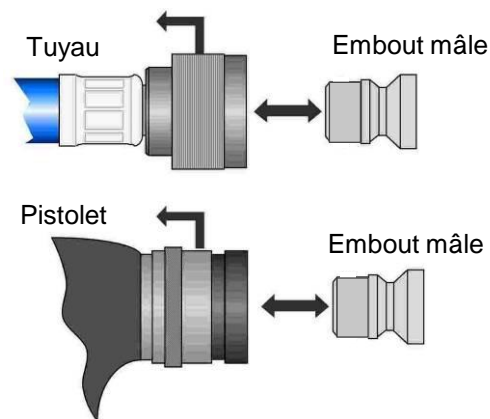
MODE LAVAGE

- 1) Raccorder le tuyau d'eau au réseau. Procéder au remplissage du réservoir avec la solution.
- 2) Insérer la buse de dilution.
- 3) Insérer le tuyau d'aspiration.
- 4) Visser le couvercle injecteur sur le réservoir.
- 5) Accoupler le pistolet au couvercle injecteur. Positionner la manette de réglage de débit du pistolet sur: "mini." Raccorder le tuyau d'eau sur le pistolet. Ouvrir le robinet d'eau.
- 6) Procéder au lavage.
Fermer le robinet d'arrivée d'eau.
Déconnecter le tuyau de lavage et ranger HYDROMOUSS sur son support.

MODE RINÇAGE

- 7) Accoupler la lance de rinçage au pistolet.
Ouvrir le robinet d'eau.
- 8) Procéder au rinçage. Fermer le robinet d'arrivée d'eau.
Déconnecter le tuyau de lavage et ranger HYDROMOUSS sur son support.

FONCTIONNEMENT DES COUPLEURS RAPIDES



- 1° Tirer vers l'arrière la bague du coupleur.
- 2° Insérer l'embout mâle.
- 3° Relacher la bague du coupleur.

GUIDE DE DÉPANNAGE DE L'HYDROMOUSS

Problème	Cause	Solution
L'appareil n'aspire pas la solution.	1. Le filtre du tuyau d'aspiration est bouché.	1. A nettoyer ou à remplacer.
	2. L'orifice de la buse est bouché.	2. Rinçage de la buse ou remplacement. (Il est déconseillé de nettoyer la buse avec un outil, ceci peut modifier le diamètre d'orifice.)
	3. Pression d'eau trop faible.	3. Minimum = 1,8 bar
	4. Dépôts minéraux dans le bidon	4. Démonter le réservoir, le tuyau d'aspiration, et la buse. Nettoyer et rincer l'ensemble des pièces à l'eau claire. Si besoin détartrer le HYDROMOUSS à l'aide d'un produit anti-tartre.
Formation de la mousse insatisfaisante	1. Pression d'eau trop faible.	1. Minimum = 1,8 bar
	2. Le filtre du tuyau d'aspiration est bouché.	2. A nettoyer ou à remplacer.

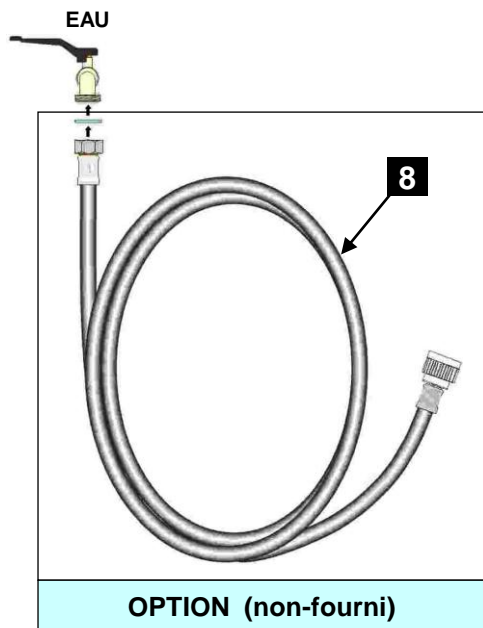
HYDRMOUSS - Descriptif

DONNÉES TECHNIQUES

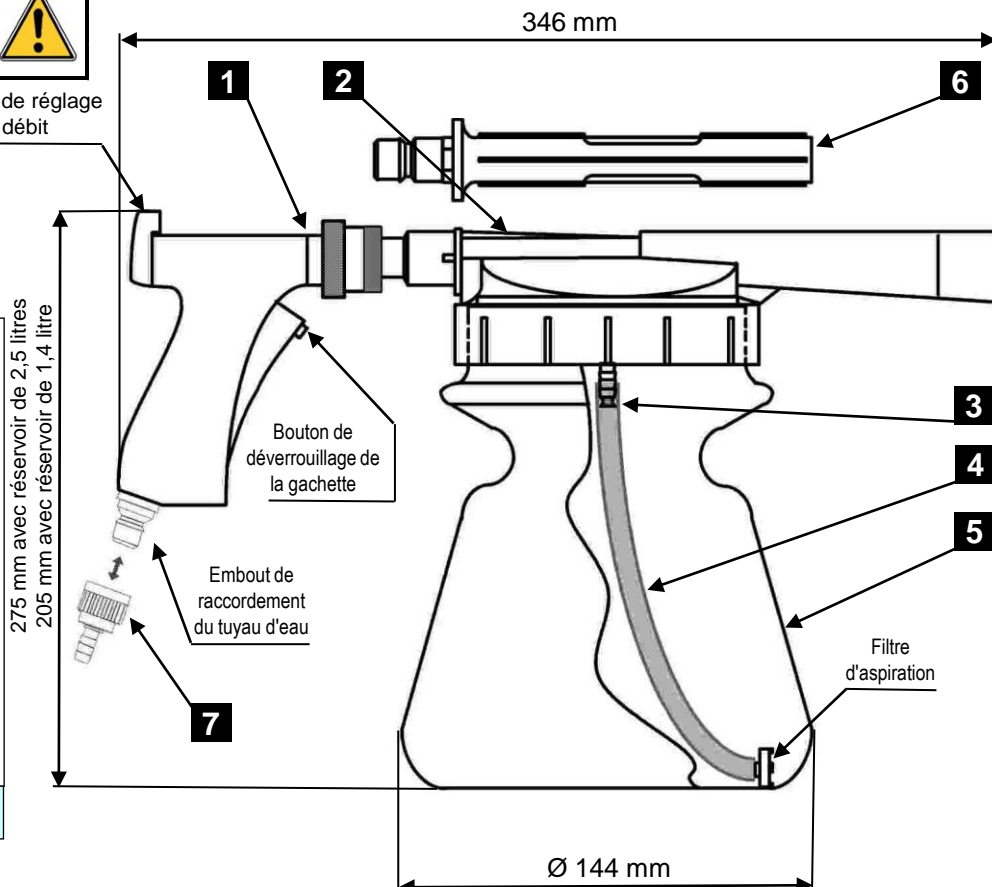
Pression maximum d'utilisation : 6 bars (83 psi)
 Pression minimum d'utilisation : 1,8 bar (25 psi)
 Température maximum d'utilisation : 40°C



Manette de réglage du débit



OPTION (non-fourni)



Le système HYDRMOUSS est destiné au nettoyage par application de mousse.

ACCESSOIRES ET PIÈCES DÉTACHÉES HYDRMOUSS

Designation	Repère
Pistolet équipé avec embout de raccordement	1
Couvercle Injecteur de mousse	2
Buse de dilution (sachet de 15)	3
Ligne d'aspiration équipée	4
Réservoir de 1,4 litre (suivant modèle)	5
Réservoir de 2,5 litres (suivant modèle)	5
Lance de rinçage	6
Coupleur rapide pour tuyau Ø 12mm intérieur	7
Tuyau de raccordement équipé Lg : 5m (non fourni)	8
Tuyau de raccordement équipé Lg : 10m (non fourni)	8
Tuyau de raccordement équipé Lg : 15m (non fourni)	8

TABLEAU DE DILUTION HYDRMOUSS

Couleur	%	Ratio	Couleur	%	Ratio
Translucide	Bouchon		Marron clair	4,2%	1:23
Rose	0,4%	1:250	Bleu	4,5%	1:21
Violet	1,0%	1:100	Blanc	5,5%	1:18
Turquoise	1,4%	1:71	Rouge	5,9%	1:16
Jaune	1,7%	1:57	Beige	6,7%	1:14
Marron foncé	2,2%	1:45	Noir	7,7%	1:12
Orange	2,4%	1:40	Gris	9,0%	1:10
Vert	3,0%	1:33	Sans buse		

Ces valeurs sont données à titre indicatif, afin de vous permettre de définir le choix de la buse de dilution en fonction de la concentration désirée.

LISTE DE COLISAGE HYDRMOUSS

1. Pistolet équipé
1. Couverture Injecteur de mousse
1. Sachet de 15 Buses de dilution
1. Ligne d'aspiration équipée
1. Lance de rinçage
1. Réservoir de 1,4 litre ou 2,5 litres (suivant modèle)
1. Coupleur rapide pour tuyau Ø 12mm intérieur
1. Notice technique

HYDRMOUSS 1,4 Litre
 Dimensions du carton: 280x190x170mm Poids: 1Kg

HYDRMOUSS 2,5 Litres
 Dimensions du carton: 280x280x210mm Poids: 1,3Kg

OPTIONS HYDRMOUSS

Support mural PVC simple (1 HYDRMOUSS)
Support mural PVC double (2 HYDRMOUSS)
Support bidon inox. pour 1 bidon de 5L
Support bidon inox. pour 2 bidons de 5L
Support bidon inox. pour 1 bidon de 10L
Support bidon inox. pour 1 bidon de 20 à 30L



1 CANON A MOUSSE LS12

2 HYDRMOUSS
5 litres

2x5 litres

10 litres
20 à 30 litres